



1993

BAŞKENT ÜNİVERSİTESİ

Ölçme ve Değerlendirme Merkezi

Çalışan Memnuniyet Anketi Sonuçları Ön Raporu

(Rapor Numarası: 2023-0031)

İçindekiler

GİRİŞ	3
Betimsel istatistikler	3
Tüm çalışanlardan toplanan bilgiler.....	4
Akademik personelden toplanan bilgiler.....	5
İdari personelden toplanan bilgiler	6

GİRİŞ

Bu rapor 2022 yılı için uygulanan Çalışan Memnuniyet Anketi'ne ilişkin ön sonuçları içermektedir.

Çalışan anketine toplam 279 yanıt verilmiştir. Yanıtlar 37 idari, 242 akademik personelden elde edilmiştir. Ankette yer alan 51 soru bu rapora ek olarak verilmektedir. Çalışanların kurumdaki yönetsel uygulamalara dönük görüşleri, verilen ideal yönetsel uygulamaların kurumu ne ölçüde yansıttığı sorusu üzerinden elde edilmiştir. Verilen yanıtlar 4 kategoriden oluşmaktadır. Bunlar sırasıyla 1 "Kurumu hiç yansıtmıyor", 2 "Kurumu yansıtmıyor", 3 "Kurumu yansıtıyor ve 4 "Kurumu tamamen yansıtıyor" olarak tanımlanmıştır. Elde edilen sonuçlar ortalama cinsinden yorumlandığında genel olarak 4'lü ölçeğin orta noktasının 2,5 olduğu düşünüldüğünde sonuçların değerlendirilmesinde bu değer ölçüt olarak kullanılmıştır. 2,5 ve üzerindeki değer ilgili sorudaki yönetsel uygulamanın gerçekleştiği üzerinde genel olarak olumlu algının oluştuğunu göstermektedir. 51 sorudan elde edilen puan olarak düşünüldüğünde yine 2,5 ve üzerindeki ortalamanın genel olarak memnuniyet düzeyini yansıttığı söylenebilir.

Puan olarak değerlendirildiğinde ortalaması 2,5 üzerinde olan personel oranı yaklaşık %68 olarak elde edilmektedir. Bu idari personel için %65 akademik personel için %68'dir.

Raporun bundan sonraki kısmında çalışan anketine yanıt veren idari ve akademik personelin soru düzeyindeki görüşleri verilecektir.

Betimsel istatistikler

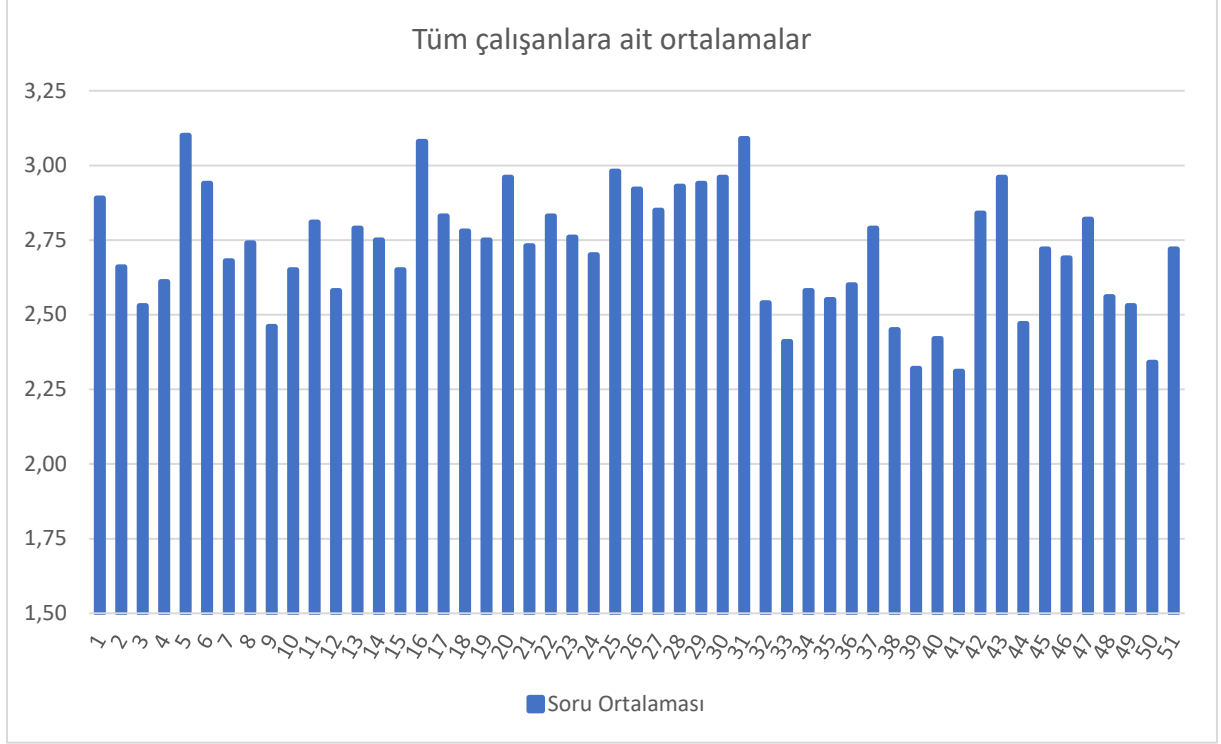
Tablo 1'de çalışan anketine katılan akademik ve idari personele ilişkin betimsel istatistikler verilmektedir.

Tablo 1 Çalışan anketinden elde edilen betimsel istatistikler

		Akademik	İdari	Tüm çalışan
Kadro		%87	%13	
Cinsiyet	<i>Kadın</i>	%65	%89	%68
	<i>Erkek</i>	%35	%11	%32
Öğrenim Durumu	<i>İlk-Orta-Lise</i>	-	%5	%1
	<i>Üniversite</i>	%8	%57	%15
	<i>Yüksek Lisans</i>	%24	%38	%25
	<i>Doktora</i>	%68	-	%59
Başkent Üniversitesi'nden önce başka bir kurumda çalışıp çalışmadığı	<i>Çalıştı</i>	%76	%65	%75
	<i>Çalışmadı</i>	%24	%35	%25
Başkent Üniversitesi'nde çalışma süresi	<i>Ortalama</i>	8,23	7,31	8,11
Toplam hizmet süresi	<i>Ortalama</i>	16,70	10,54	15,88

Tüm çalışanlardan toplanan bilgiler

Şekil 1 tüm çalışanlardan elde edilmiş ortalamaları göstermektedir. Yatay eksen soruları dikey eksen ise sorulardan elde edilmiş ortalamaları vermektedir.



Şekil 1 Tüm çalışanlara ait ortalamalar

Tüm çalışanlar için genel ortalama 2,72'dir.

En yüksek ortalamaya sahip sorular

Soru 5- Yönetim çalışanlarına işle ilgili sorumluluk verir ($\bar{x}=3,10$),

Soru 31- Çalışanların unvan değişimi/terfi etme ölçütleri açıkça belirlenmiştir ($\bar{x}=3,09$),

Soru 16- Kişisel bilgilerin korunmasına yönetim önemli düzeyde hassasiyet gösterir ($\bar{x}=3,08$).

En düşük ortalamaya sahip sorular

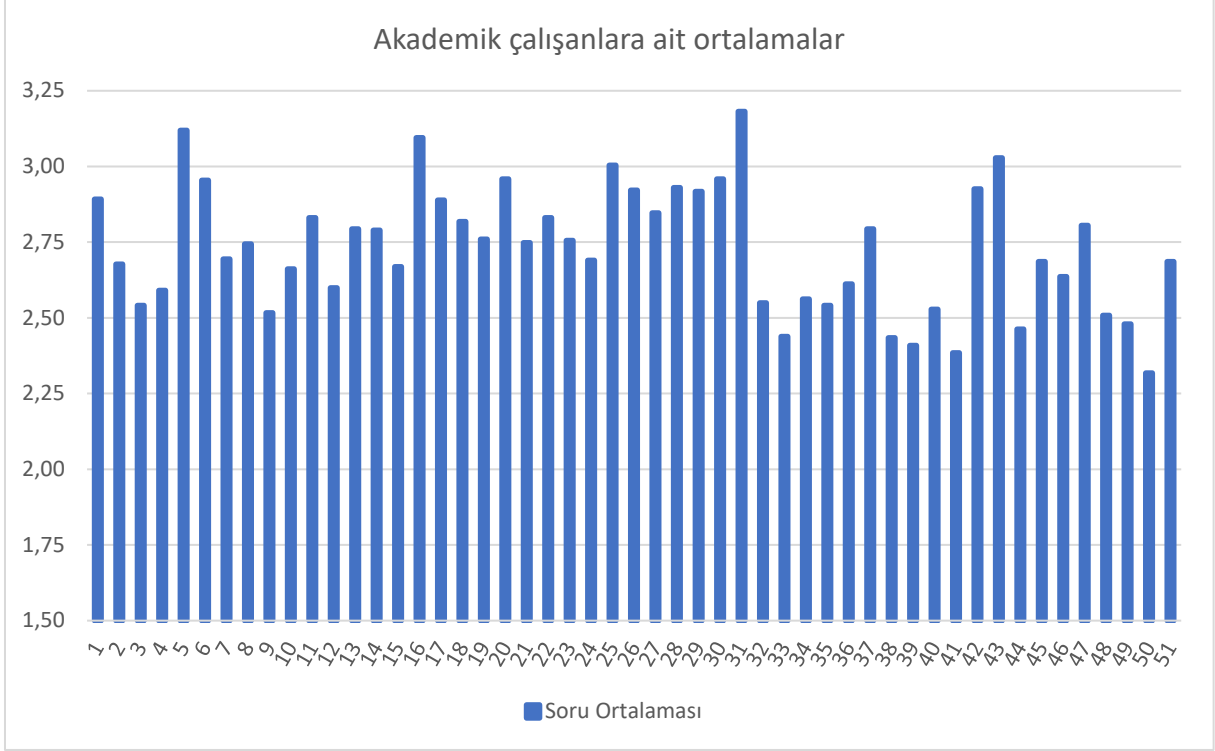
Soru 41- Yönetim çalışanlara ülke koşullarına uygun ücretlendirme yapar ($\bar{x}=2,31$),

Soru 39- Yönetim doğru ve adil bir ücret politikası uygular ($\bar{x}=2,32$),

Soru 50- Bilgisayar alt yapısı işlerin düzgün yürümesine uygun düzenlenmiştir ($\bar{x}=2,34$),

Akademik personelden toplanan bilgiler

Şekil 2 akademik kadroda çalışanlardan elde edilmiş ortalamaları vermektedir. Yatay eksen soruları dikey eksen ise sorulardan elde edilmiş ortalamaları göstermektedir.



Şekil 2 Akademik çalışanlara ait ortalamalar

Akademik çalışanlar için genel ortalama 2,73'tür.

En yüksek ortalamaya sahip sorular

Soru 31- Çalışanların unvan değişimi/terfi etme ölçütleri açıkça belirlenmiştir ($\bar{x}=3,18$),

Soru 5- Yönetim çalışanlarına işle ilgili sorumluluk verir ($\bar{x}=3,12$),

Soru 16- Kişisel bilgilerin korunmasına yönetim önemli düzeyde hassasiyet gösterir ($\bar{x}=3,10$),

En düşük ortalamaya sahip sorular

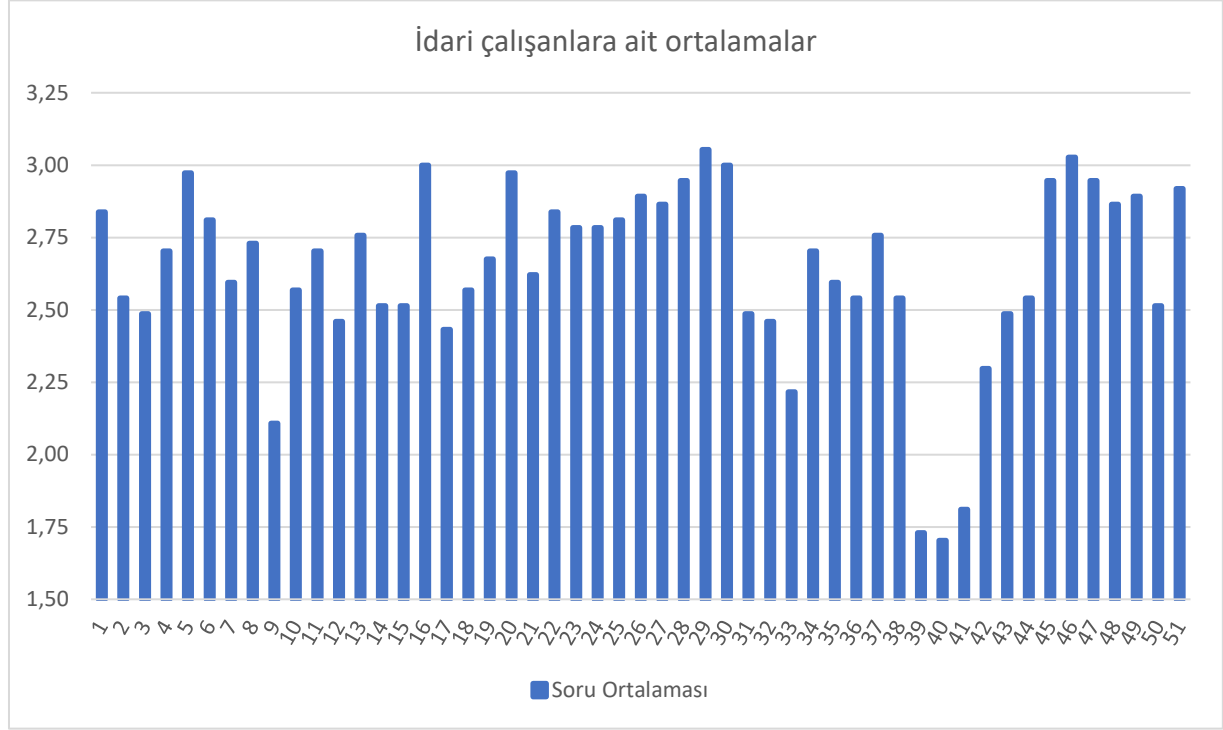
Soru 50- Bilgisayar alt yapısı işlerin düzgün yürümesine uygun düzenlenmiştir ($\bar{x}=2,32$),

Soru 41- Yönetim çalışanlara ülke koşullarına uygun ücretlendirme yapar ($\bar{x}=2,38$),

Soru 39- Yönetim doğru ve adil bir ücret politikası uygular ($\bar{x}=2,41$),

İdari personelden toplanan bilgiler

Şekil 3 idari kadroda çalışanlardan elde edilmiş ortalamaları vermektedir. Yatay eksen soruları dikey eksen ise sorulardan elde edilmiş ortalamaları göstermektedir.



Şekil 3 İdari çalışanlara ait ortalamalar

İdari çalışanlar için genel ortalamanın 2,64'tür

En yüksek ortalamaya sahip sorular

Soru 29- Çalışanların kişisel/mesleki gelişim girişimleri desteklenir. ($\bar{x}=3,05$),

Soru 46- Yönetim fiziksel olarak uygun çalışma koşulları sağlar. ($\bar{x}=3,03$),

Soru 16- Kişisel bilgilerin korunmasına yönetim önemli düzeyde hassasiyet gösterir ($\bar{x}=3,00$),

En düşük ortalamaya sahip sorular

Soru 40- Yönetim çalışanlar arasında dengeli bir ücret politikası uygular ($\bar{x}=1,70$),

Soru 39- Yönetim doğru ve adil bir ücret politikası uygular ($\bar{x}=1,73$),

Soru 41- Yönetim çalışanlara ülke koşullarına uygun ücretlendirme yapar ($\bar{x}=1,81$),

EK

Sorular

- 1 Yönetim çalışanlara genel olarak olumlu tutum sergiler.
- 2 Yönetim çalışanlara değer verir.
- 3 Yönetim çalışanların ihtiyaçlarını dikkate alır.
- 4 Yönetim çalışanların kuruma aidiyet duygusunu geliştirmek için çaba harcar.
- 5 Yönetim çalışanlarına işle ilgili sorumluluk verir.
- 6 Yönetim çalışanlarına işle ilgili yetki verir.
- 7 Çalışanlar yönetimin aldığı kararlara güvenir.
- 8 Çalışanların yönetimle olan iletişimi güvene dayanır.
- 9 Yönetim çalışanlarını ödüllendirir.
- 10 Yönetim çalışanları işlerini iyi yapması için motive eder.
- 11 Yapılan olumlu işler yönetim tarafından takdir edilir.
- 12 Görev dağılımı yapılırken çalışanların görüşleri dikkate alınır.
- 13 Görev dağılımı yapılırken çalışanların ilgi ve yeterlik alanları dikkate alınır.
- 14 Yönetim çalışanlara adil davranır.
- 15 Yönetim herkese eşit mesafededir.
- 16 Kişisel bilgilerin korunmasına yönetim önemli düzeyde hassasiyet gösterir.
- 17 Bireysel performans değerlendirmesi adil ve tarafsız yapılır.
- 18 Yönetim kişilerin performansı ile ilgili olarak etkili geri bildirim mekanizması kullanır.
- 19 Yönetim hiçbir kişi ve gruba ayrımcı davranmaz.
- 20 Yönetimce çalışanlardan istenen işler yeterince açık tanımlanır.
- 21 Yönetimin çalışanlarıyla her türlü iletişime açıktır.
- 22 İş takibi sürecinde yönetim çalışanlarla verimli ve etkili iletişim kurar.
- 23 Çalışanlarla yönetim arasında etkili iletişim vardır.
- 24 Birimler arasında doğru ve etkili iletişim vardır.
- 25 Çalışanlar arasında olumlu iletişim vardır.
- 26 Yönetim kişilerin çalıştığı alandaki gelişimine önem verir.
- 27 Yönetim kişilerin çok yönlü gelişimine önem verir.
- 28 Yönetim kariyerini geliştirmek isteyenlere fırsatlar sunar.
- 29 Çalışanların kişisel/mesleki gelişim girişimleri desteklenir.
- 30 Çalışanların kişisel/mesleki gelişimlerini sağlamaya yönelik eğitim hizmetleri sunulur.
- 31 Çalışanların unvan değişimi/terfi etme ölçütleri açıkça belirlenmiştir.
- 32 Yönetimsel kararlar çalışanların görüşleri dikkate alınarak verilir.
- 33 Alınan kararlar daima çalışanların lehinedir.
- 34 Yönetime iletilen sorunlar etkili bir şekilde çözüme ulaşır.
- 35 Yönetime iletilen sorunlar kısa zamanda çözülür.
- 36 Kurum çalışanların şikâyetlerini dikkate alır.
- 37 Yönetim çalışanların özlük haklarını korur.
- 38 Yönetim çalışanlara ek özlük hakkı sağlama konusunda çabalar.
- 39 Yönetim doğru ve adil bir ücret politikası uygular.
- 40 Yönetim çalışanlar arasında dengeli bir ücret politikası uygular.
- 41 Yönetim çalışanlara ülke koşullarına uygun ücretlendirme yapar.
- 42 Yönetim çalışanlarına adil bir terfi politikası uygular.
- 43 Yönetim çalışanların atama ve yükselmelerinde liyakati esas alır.
- 44 Kurum çalışanlarına sosyal yardımlar sağlar.
- 45 Birimler arası etkili iş birliği kurulur.
- 46 Yönetim fiziksel olarak uygun çalışma koşulları sağlar.
- 47 Yönetimin sağladığı çalışma ortamı yapılan işe uygundur.
- 48 Çalışılan fiziksel ortamlar her türlü ihtiyaca yöneliktir.
- 49 Derslikler etkili eğitim yapmaya uygun düzenlenmiştir.
- 50 Bilgisayar alt yapısı işlerin düzgün yürütmesine uygun düzenlenmiştir.
- 51 Ofisler uygun çalışma ortamı sağlar.