



BAŞKENT ÜNİVERSİTESİ
AKADEMİK DEĞERLENDİRME KOORDİNATÖRLÜĞÜ

**ÇALIŞAN ve ÖĞRENCİ
MEMNUNİYETİ
ARAŞTIRMASI SONUÇLARI**

Ocak, 2009



ARAŐTIRMANIN YÖNTEMİ VE ÖRNEKLEM

- Arařtırmanın verileri, anket yöntemi ile elde edilmiřtir.
- Çalışanlara anket, e-posta yolu ile toplam **1647** kişiye gönderilmiş ve **554** kişi yanıtlanmıştır.
- “Öğrenci Memnuniyeti” arařtirmasına ise toplam **1640** öğrenci katılmıştır.



ÇALIŞANLAR İÇİN İŞ DOYUMU BOYUTLARI

1. İşin Özellikleri
2. Çalışma Koşulları
3. İş Yükü
4. İş Güvencesi
5. Ücret
6. Sosyal Yardım
7. Yükselme Olanakları
8. Çalışma Arkadaşları
9. Yöneticiyle İlişkiler
10. Yöneticinin Performansı
11. Üst Yönetimle İlişkiler
12. Üst Yönetimin Performansı
13. Kurumla Özdeşleşme



ÖĞRENCİ DOYUMU ÖLÇEĞİ VE BOYUTLARI

1. **Dersler**
2. **Akademik Takvim**
3. **Öğretim Elemanları**
4. **Danışmanlık**
5. **Eğitim Destek Hizmetleri**
6. **Kütüphane**
7. **Öğrenci İşleri**
8. **Sağlık Hizmeti**
9. **Yönlendirme Hizmeti**
10. **Kafeterya (yemekhane) ve Kantin**
11. **Ulaşım**
12. **Barınma**
13. **Sosyal ve Kültürel Etkinlikler**
14. **Kampus**
15. **Öğrenim Dili**
16. **Öğrenim Bursu**
17. **Üniversitenin İmajı**



ÇALIŞANLAR İÇİN TANIMLAYICI BİLGİLER

Cinsiyet	%61,6 Kadın %38,4 Erkek
Öğrenim Düzeyi	%43,3 Doktora %29,8 Lisans %24,5 Yüksek Lisans %2,3 Lise
Kadro Türü	%74,9 Akademik %25,1 İdari
Başkent Üniv.Görev Süresi	%68,1 Beş yıl ve daha fazla %18,7 3-4 yıl
İş deneyimi	%73,3 Başka kurumda çalışmış %26,7 Başka kurumda çalışmamış



ÖĞRENCİLER İÇİN TANIMLAYICI BİLGİLER

Cinsiyet	%46 Kadın %54 Erkek
Başka bir yüksek öğretim kurumunda öğrenim görme durumu	%9 Gördü %97 Görmedi
Fakültelere göre ankete katılım yüzdeleri (Öğrenci sayısına göre oranlar)	%48 Diş Hekimliği Fakültesi %41 Sağlık Hizmetleri MYO %40 Ticari Bilimler Fakültesi %25 Fen-Edebiyat Fakültesi %21 Mühendislik Fakültesi %19 Teknik Bilimler MYO %18 Sosyal Bilimler MYO %15 İktisadi ve İdari Bilimler Fakültesi %15 İletişim Fakültesi %13 Sağlık Bilimleri Fakültesi %13 Eğitim Fakültesi %9 Güzel Sanatlar Fakültesi %9 Hukuk Fakültesi %7 Tıp Fakültesi %6 Devlet Konservatuvarı



ARAŐTIRMANIN BULGULARI (ÇALIŐANLAR ve ÖĐRENCİLER İÇİN)

Her iki ölçekte de boyutlar, 0-100 arasında deđişen bir ölçek üzerinden deđerlendirilmiőtir.

- 33 ve altında puan **düşük**
 - 34-66 puan **orta**
 - 67-100 puan **yüksek**
- olarak gruplandırılmıőtir.

...Her iki araőtirmada da hiçbir boyutta “**düşük**” memnuniyet düzeyi çıkmamıőtir.



ARAŐTIRMANIN BULGULARI (ÖĐRENCİ)

Memnuniyet puan ortalamasına göre,

En yüksek memnuniyet düzeyi

“Öđretim Elemanları”

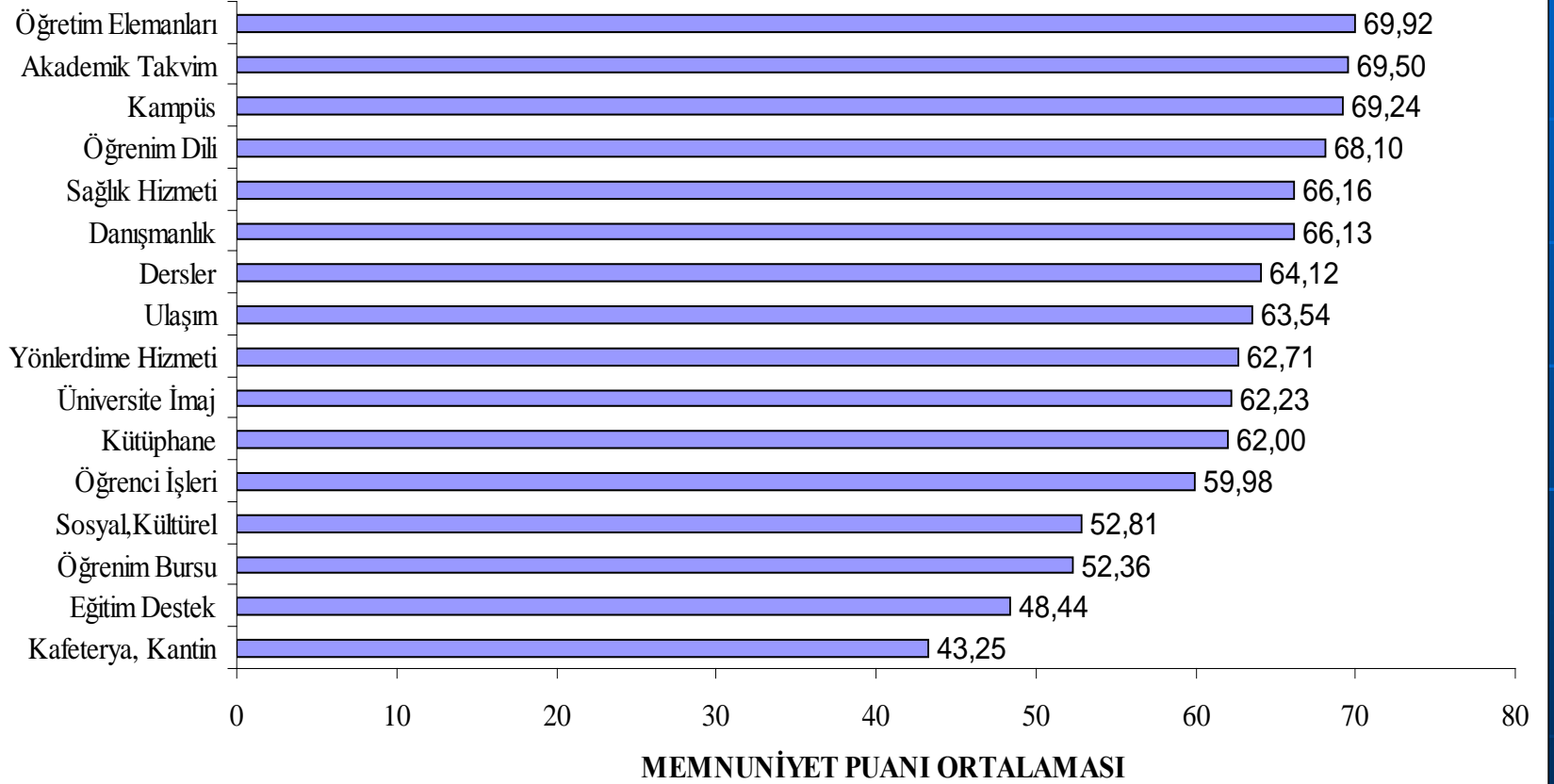
En Düşük memnuniyet düzeyi

“Kafeterya-Kantin”



ARAŞTIRMANIN BULGULARI

Şekil 3. ÖĞRENCİ MEMNUNİYET DÜZEYLERİ





ARAŐTIRMANIN BULGULARI (ÇALIŐAN)

Memnuniyet puan ortalamasına göre,

En yüksek memnuniyet düzeyi
“Yöneticinin Performansı”

En düşük memnuniyet düzeyi
“Kurumla Özdeşleşme”



ARAŐTIRMANIN BULGULARI (ÇALIŐAN)

Memnuniyet puan ortalamasına göre
“Akademik Personel” ve “İdari Personel” için,

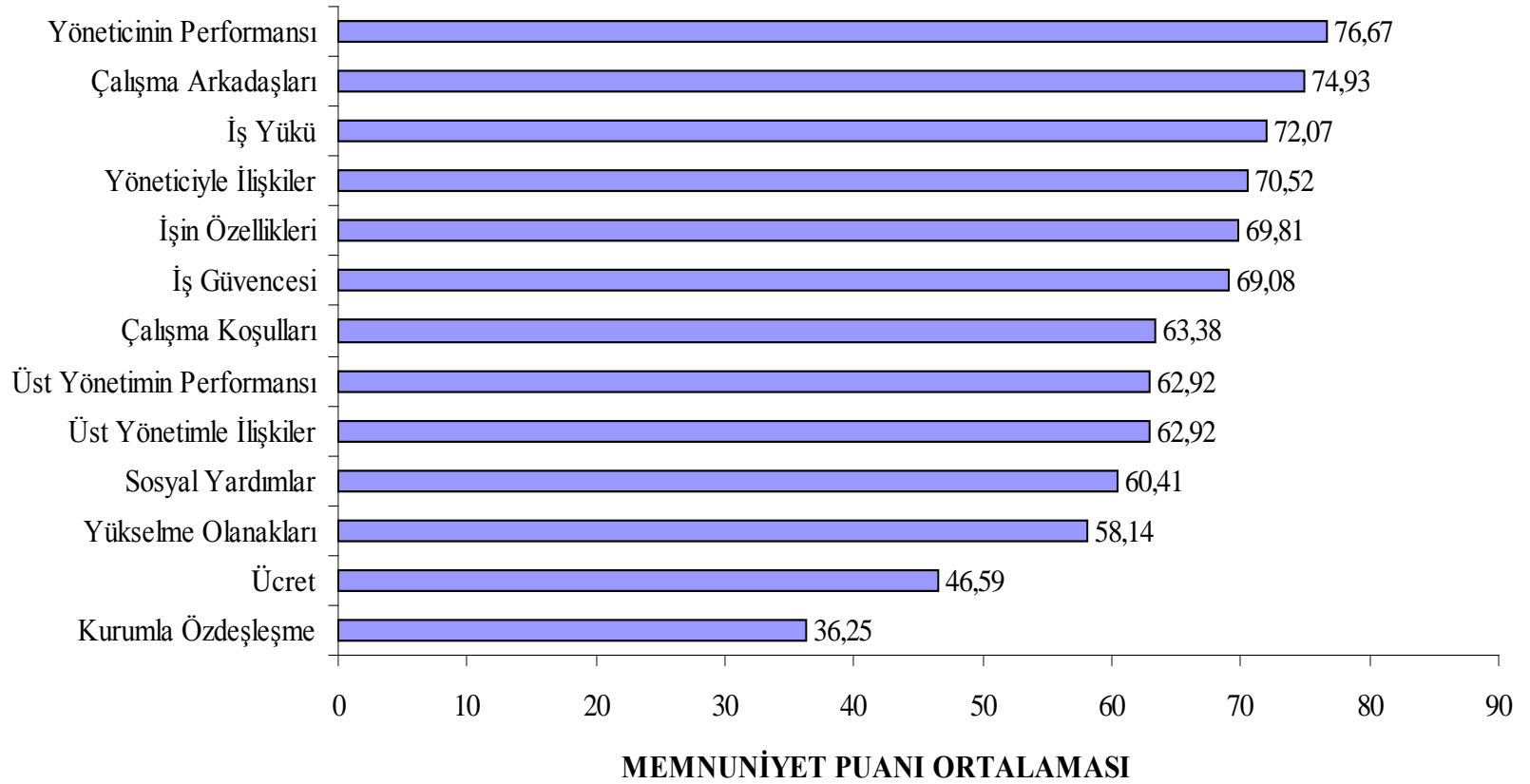
En yüksek memnuniyet düzeyi
“Yöneticinin Performansı”

En düşük memnuniyet düzeyi
“Kurumla Özdeşleşme”



ARAŞTIRMANIN BULGULARI

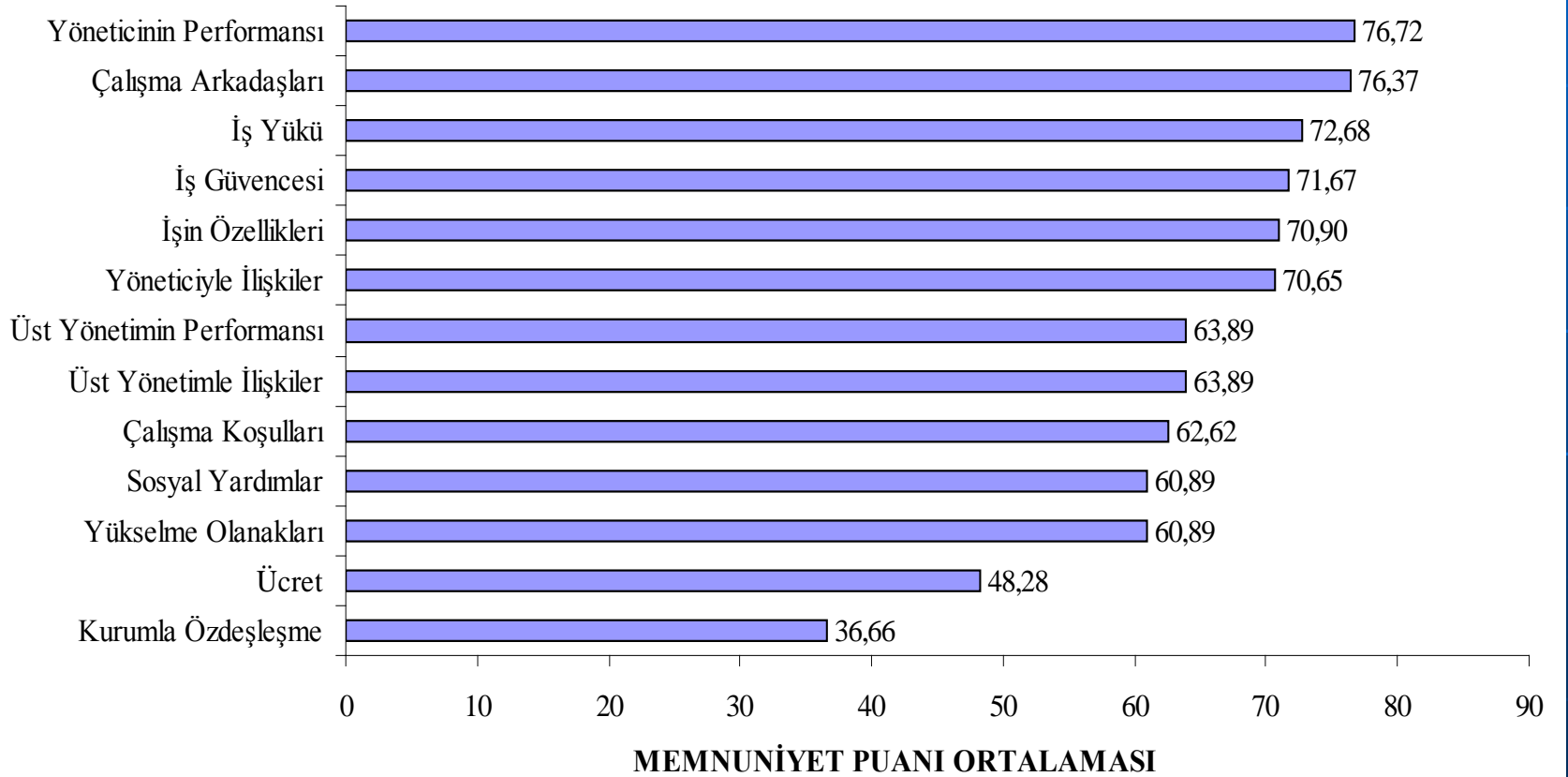
ŞEKİL 1. ÇALIŞAN MEMNUNİYET DÜZEYLERİ (GENEL)





ARAŞTIRMANIN BULGULARI

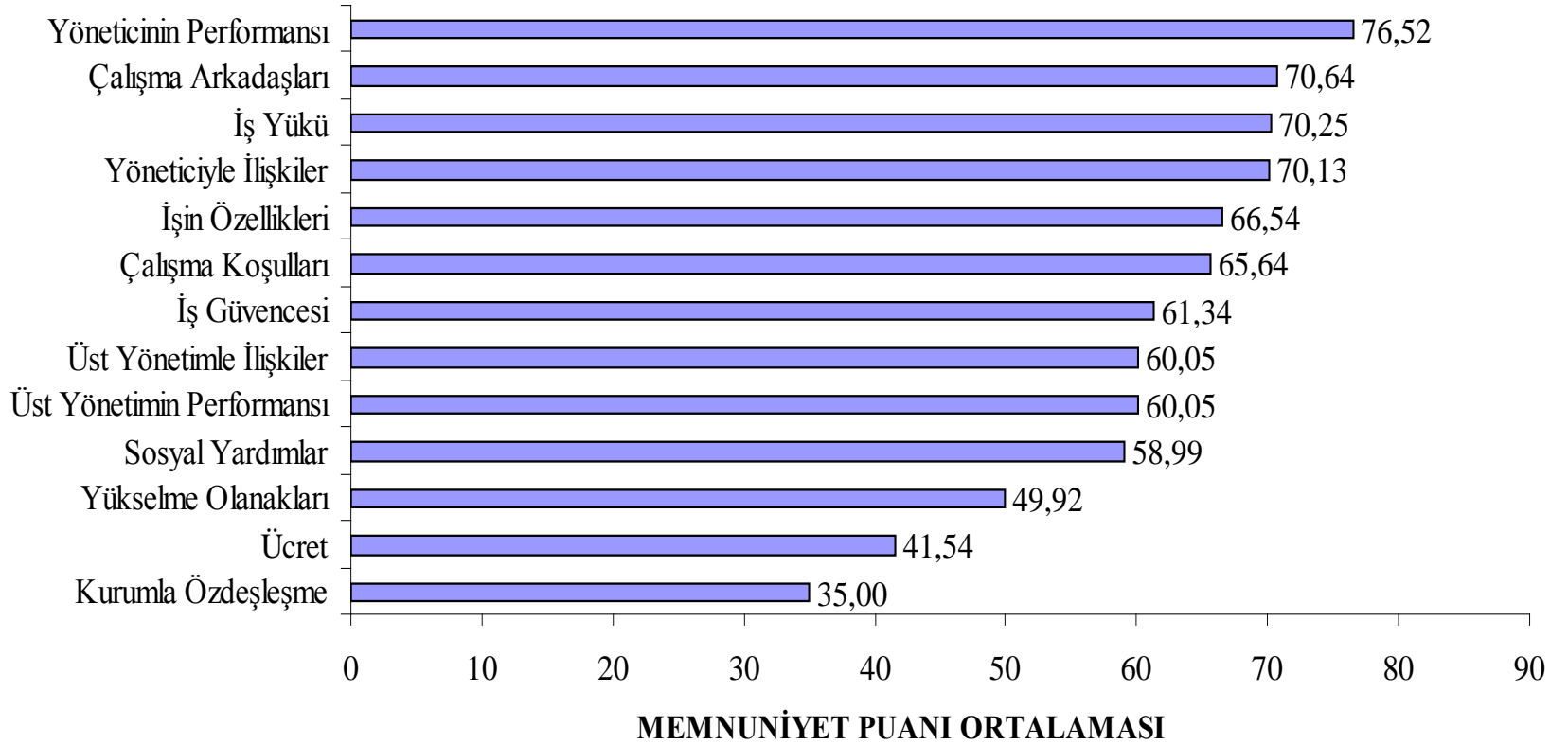
ŞEKİL 2. AKADEMİK PERSONEL MEMNUNİYET DÜZEYLERİ





ARAŞTIRMANIN BULGULARI

ŞEKİL 3. İDARİ PERSONEL MEMNUNİYET DÜZEYLERİ





SONUÇ (ÇALIŞAN)

Memnuniyet Düzeyi (Genel)

■ 2004 yılı

% 69,38

■ 2008 yılı

% 63,37



SONUÇ (ÖĞRENCİ)

Memnuniyet Düzeyi (Genel)

■ 2004 yılı

% 67

■ 2008 yılı

% 61



SONUÇ (ÖĞRENCİ)

(Açık Uçlu sorulara verilen yanıtlara ilişkin sonuçlar)

- Öğrenciler, Başkent Üniversitesi'ni Türkiye'nin ilk beş üniversitesi içinde değerlendirmektedirler. (%19)
- Öğrencilere göre Başkent Üniversite'sinin en önemli üç sorunu,
 - Sosyal ve kültürel etkinliklerdeki yetersizlik
 - Pahalılık-ücret
 - Otopark sorunları
- Genel olarak, öğrencilerin Başkent Üniversitesi yurdundan memnun oldukları görülmüştür.



TEŞEKKÜRLER...

BAŞKENT ÜNİVERSİTESİ
AKADEMİK DEĞERLENDİRME KOORDİNATÖRLÜĞÜ

Prof. Dr. Abdülkadir VAROĞLU
Ayşegül UZBİLEK